



Catálogo de productos 2024



Análisis de datos del sistema de monitoreo de fronteras y caracterización de flujos

Descripción:

Análisis de datos del Sistema de Monitoreo de Fronteras y Caracterización de Flujos (SMFCF) que es una reporte interagencial desarrollada por el GTRM Ecuador e implementada en conjunto con sus socios que se articulan a través de los GTRM locales, que sirve para recopilar información sobre las personas refugiadas y migrantes de Venezuela que ingresan y salen del país por pasos informales en las fronteras norte (Colombia) y sur (Perú).

Este reporte también recoge información sobre las características de la población asistida durante las actividades de monitoreo y las necesidades para servicios especializados.

Enlace:

<https://www.r4v.info/es/document/gtrm-ecuador-analisis-del-sistema-de-monitoreo-de-fronteras-y-caracterizacion-de-flujos-1>

Tipo de producto: Documento

Fuente: GTRM

Frecuencia: Anual

Cobertura territorial: Nacional

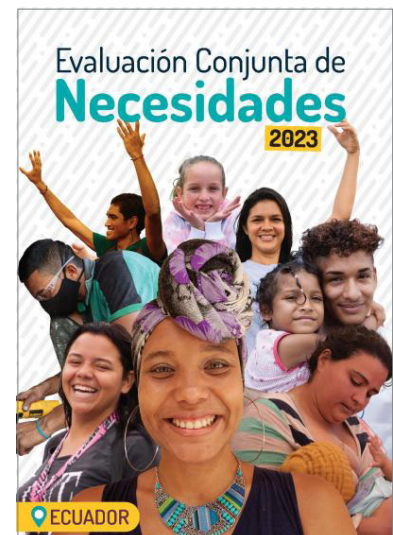
Evaluación conjunta de necesidades

Descripción:

Es un instrumento de evaluación de necesidades ejecutado de manera interagencial con el objetivo de, visibilizar las necesidades de los refugiados y migrantes de Venezuela en el Ecuador y apoyar la priorización de las intervenciones de los socios del GTRM, apoyar en el proceso de planificación del Plan de Respuesta para Refugiados y Migrantes de Venezuela de 2023 (RMRP por su sigla en inglés) con información actualizada sobre las necesidades y prioridades multisectoriales de los refugiados y migrantes de Venezuela; y, contribuir a los esfuerzos de canalización de recursos para los refugiados y migrantes de Venezuela y las comunidades que los acogen.

Enlace:

<https://www.r4v.info/es/document/gtrm-ecuador-evaluacion-conjunta-necesidades-julio-2023>



Tipo de producto: Documento

Fuente: GTRM

Frecuencia: Anual

Cobertura territorial: Nacional

ActivityInfo BDD Monitoreo

Descripción:

Base de datos de reporte de actividades de los socios del GTRM. El reporte se realiza a nivel sectorial y considerando los indicadores del marco de monitoreo

Enlace:

<https://www.activityinfo.org/>

Tipo de producto: Base de datos (acceso restringido)

Fuente: Socios del GTRM

Frecuencia: Mensual

Cobertura territorial: Nacional

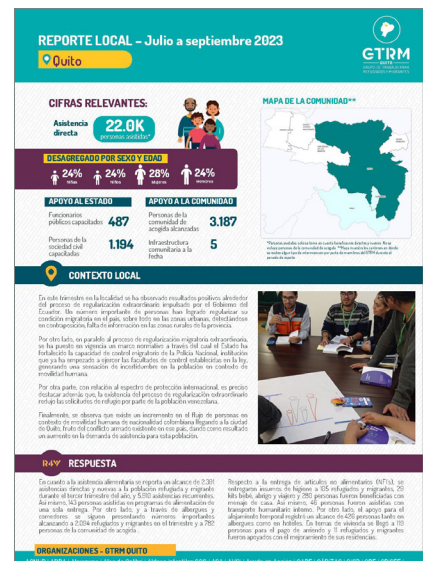
Informe de situación local

Descripción:

Reporte mensual del plan de respuesta de refugiados y migrantes provenientes de Venezuela, el documento describe el contexto mensual, así como la respuesta en general, además de describir las actividades llevadas a cabo por los grupos de trabajo, con un enfoque en los GTRM Locales

Enlace:

Varios enlaces

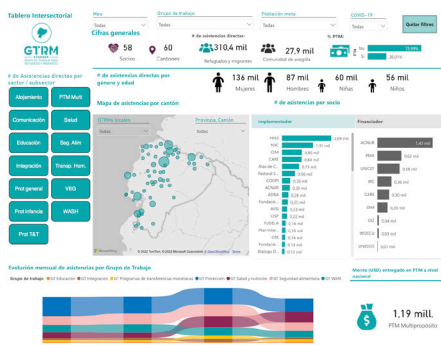


Tipo de producto: Documento

Fuente: ActivityInfo, GTRM

Frecuencia: Trimestral

Cobertura territorial: Local



Tablero intersectorial

Descripción:

Este producto presenta las cifras reportadas por los socios del GTRM sobre la respuesta Multisectorial a la población venezolana en el Ecuador.

Enlace:

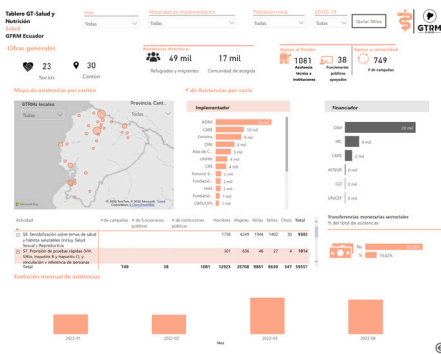
<https://www.r4v.info/es/ecuador>

Tipo de producto: Tablero interactivo

Fuente: ActivityInfo, GTRM

Frecuencia: Mensual

Cobertura territorial: Nacional



Tablero sectorial GT Salud y Nutrición

Descripción:

Tablero del sector donde se visualizan la respuesta a la población refugiada y migrante por parte de los socios del GTRM

Enlace:

<https://www.r4v.info/es/node/415>

Tipo de producto: Tablero interactivo

Fuente: ActivityInfo, GTRM

Frecuencia: Mensual

Cobertura territorial: Nacional

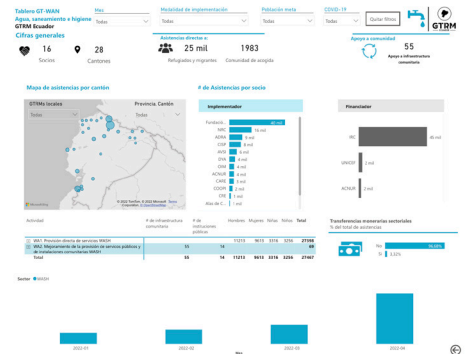
Tablero sectorial GT WAN

Descripción:

Tablero del sector donde se visualizan la respuesta a la población refugiada y migrante por parte de los socios del GTRM

Enlace:

<https://www.r4v.info/es/node/414>



Tipo de producto: Tablero interactivo

Fuente: ActivityInfo, GTRM

Frecuencia: Mensual

Cobertura territorial: Nacional

Tableros históricos año 2019

Tipo de producto: Tablero interactivo
Fuente: ActivityInfo, GTRM
Frecuencia: Anual
Cobertura territorial: Nacional

Descripción:
Repositorio de los tableros de años anteriores

Enlace:
https://www.r4v.info/es/gtrm_ecuador_tableros_2019

Tableros históricos año 2020

Tipo de producto: Tablero interactivo
Fuente: ActivityInfo, GTRM
Frecuencia: Anual
Cobertura territorial: Nacional

Descripción:
Repositorio de los tableros de años anteriores

Enlace:
<https://www.r4v.info/es/node/89294>

Tableros históricos año 2021

Tipo de producto: Tablero interactivo
Fuente: ActivityInfo, GTRM
Frecuencia: Anual
Cobertura territorial: Nacional

Descripción:
Repositorio de los tableros de años anteriores

Enlace:
https://www.r4v.info/es/gtrm_ecuador_tableros_2021

Tableros históricos año 2022

Tipo de producto: Tablero interactivo
Fuente: ActivityInfo, GTRM
Frecuencia: Anual
Cobertura territorial: Nacional

Descripción:
Repositorio de los tableros de años anteriores

Enlace:
https://www.r4v.info/es/gtrm_ecuador_tableros_2022

Más información:

Coordinadores:

LIVIA DAS NEVES

[✉ dasneves@unhcr.org](mailto:dasneves@unhcr.org)

HUGO SÁNCHEZ

[✉ husanchez@iom.int](mailto:husanchez@iom.int)

Equipo técnico:

ANABEL ESTRELLA

YESENIA TREJOS

JORGE CABRERA

GABRIELA URGILÉS

KATHERINE PAZ

Diseño y diagramación:

MARÍA JOSÉ MUÑOZ

[✉ estrella@unhcr.org](mailto:estrella@unhcr.org)

[✉ ytrejos@iom.int](mailto:ytrejos@iom.int)

[✉ jorcabrera@iom.int](mailto:jorcabrera@iom.int)

[✉ urgilesb@unhcr.org](mailto:urgilesb@unhcr.org)

[✉ kpaz@oim.int](mailto:kpaz@oim.int)

[✉ mariamunoz@iom.int](mailto:mariamunoz@iom.int)

Visita nuestra
página web





GTRM
— ECUADOR —
GRUPO DE TRABAJO PARA
REFUGIADOS Y MIGRANTES